

# Zaciski śrubowe typ v-klema Aluminiowe podwójne

Info

1 | Systemy zamykania

2 | Zamki | Zapięcia płaskie

3 | Zawiasy

4 | Zaciski śrubowe

5 | Akcesoria

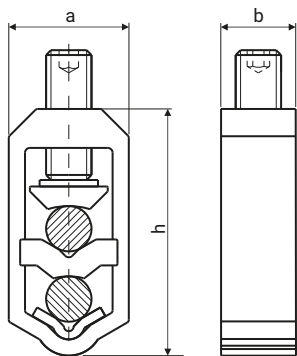
6 | Profile uszczelniające

7 | Wyroby niestandardowe

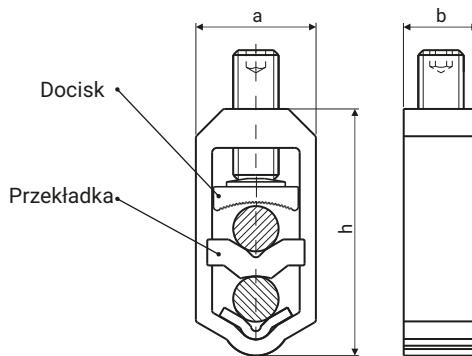
Index



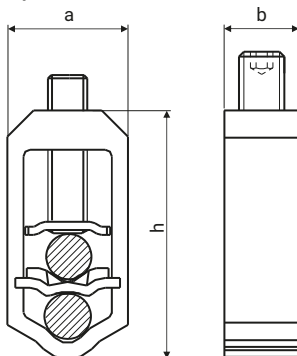
2/25-120SW  
2/50-240SW  
2/25-120SW-D  
2/50-240SW-D



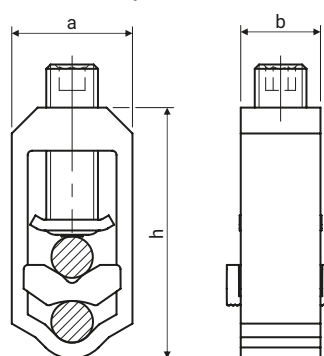
2/70-300SW  
2/70-300SW-E



2/25-120SW-B  
2/35-300SW-B



2/25-120SW-B  
2/25-120SW-E



sm - żyła sektorowa wielodrutowa (giętka)

rm - żyła okrągła wielodrutowa (giętka)

se - żyła sektorowa pełna (sztywna)

re - żyła okrągła pełna (sztywna)

| DETAL        | PRZYŁĄCZALNOŚĆ ZNAMIONOWA [mm <sup>2</sup> ] |        |        |        | PRZEKRÓJ ZNAMIONOWY [mm <sup>2</sup> ] | MAX MOMENT [Nm] | WYMIARY |    |    |
|--------------|--|--------|--------|--------|--|-----------------|---------|----|----|
|              | sm   | se     | rm     | re     |  |                 | a       | b  | h  |
| 2/25-120SW   | 25-120                                       | 25-120 | 16-95  | 16-95  | 95                                     | 20              | 28      | 18 | 58 |
| 2/50-240SW   | 35-185                                       | 35-240 | 35-120 | 35-150 | 150                                    | 30              | 37      | 23 | 76 |
| 2/70-300SW   | 70-240                                       | 95-300 | 50-120 | 70-150 | 150                                    | 30              | 35      | 23 | 76 |
| 2/25-120SW-B | 25-120                                       | 25-120 | 16-95  | 16-95  | 95                                     | 20              | 28      | 18 | 58 |
| 2/35-300SW-B | 50-240                                       | 50-240 | 35-300 | 50-150 | 150                                    | 30              | 37      | 23 | 76 |
| 2/25-120SW-D | 25-120                                       | 25-120 | 16-95  | 16-95  | 95                                     | 20              | 28      | 18 | 58 |
| 2/50-240SW-D | 35-185                                       | 35-240 | 35-120 | 35-150 | 150                                    | 30              | 37      | 23 | 76 |
| 2/70-300SW-E | 70-240                                       | 95-300 | 50-120 | 70-150 | 150                                    | 30              | 37      | 23 | 76 |
| 2/25-120SW-E | 25-120                                       | 25-120 | 16-95  | 16-95  | 95                                     | 20              | 28      | 18 | 58 |

|            | 2/25-120SW              | 2/50-240SW     | 2/70-300SW       | 2/25-120SW-B              | 2/35-300SW-B |
|------------|-------------------------|----------------|------------------|---------------------------|--------------|
| Docisk     | Mosiądz cynowany        |                |                  | Sprężysta stal ocynkowana |              |
| Przekładka | Mosiądz cynowany        |                |                  | Sprężysta stal ocynkowana |              |
| Korpus     | Stop aluminium (AlMgSi) |                |                  |                           |              |
| Śruba      | Stal ocynkowana         |                |                  |                           |              |
|            | 2/25-120SW-D            | 2/50-240SW-D   | 2/70-300SW-E     | 2/25-120SW-E              |              |
| Docisk     | Mosiądz cynowany        | ZAMAK cynowany | Mosiądz cynowany | Sprężysta stal ocynkowana |              |
| Przekładka | ZAMAK cynowany          |                |                  |                           |              |
| Korpus     | Stop aluminium (AlMgSi) |                |                  |                           |              |
| Śruba      | Stal ocynkowana         |                |                  |                           |              |

\* SW - śruba z gniazdem imbus.

\* Zaciski spełniają wymagania normy PN-EN 60947-7-1 (IEC 60947-7-1)