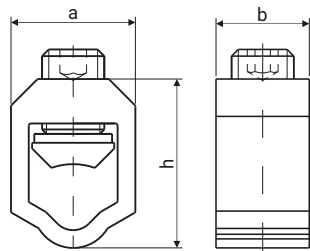


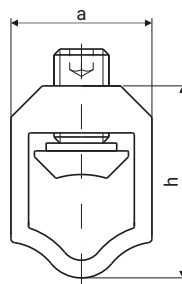
Zaciski śrubowe typ v-klema Aluminiowe pojedyncze



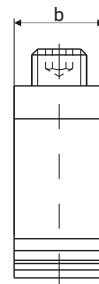
25-120SW



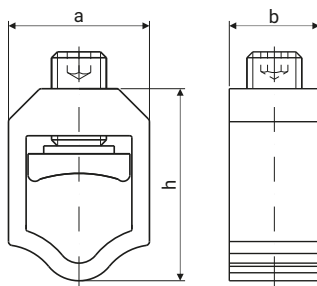
**35-240SW
50-240SW**



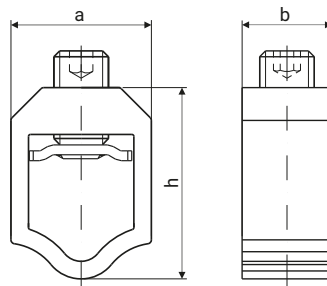
**35-240SW-C
50-240SW-C**



**70-300SW
95-300SW**



**25-120SW-B
50-300SW-B
95-300SW-B**



sm - żyła sektorowa wielodrutowa (giętka)

rm - żyła okrągła wielodrutowa (giętka)

se - żyła sektorowa pełna (sztywna)

re - żyła okrągła pełna (sztywna)

DETAL	PRZYŁĄCZALNOŚĆ ZNAMIONOWA [mm ²]				PRZEKRÓJ ZNAMIONOWY [mm ²]	MAX MOMENT [Nm]	WYMIARY		
	sm	se	rm	re			a	b	h
25-120SW	25-120	25-120	16-95	16-95	95	20	28	18,5	38
35-240SW	35-185	35-240	25-150	25-95	120	30	35	23	49
50-240SW	50-185	50-240	35-95	35-120	120	30	35	23	49
70-300SW	70-240	95-300	50-120	70-150	150	30	35	23	49
95-300SW	70-240	95-300	50-185	70-240	150	30	37,5	23	54
25-120SW-B	25-120	25-120	16-95	16-95	95	20	28	18,5	38
50-300SW-B*	50-240	50-300	35-240	35-240	150	30	35	23	49
95-300SW-B	70-300	95-300	95-300	70-150	150	30	37,5	23	54
35-240SW-C	35-240	35-240	35-95	35-120	150	30	35	23,2	49
50-240SW-C	50-240	50-240	35-95	35-120	150	30	35	23,2	49

	25-120SW	35-240SW	50-240SW	70-240SW	95-300SW	25-120SW-B	50-300SW-B	95-300SW-B	35-240SW-C	50-240SW-C
Docisk	Mosiądz cynowany					Sprężysta stal ocynkowana			ZAMAK cynowany	
Korpus	Stop aluminium (AlMgSi)									
Śruba	Stal ocynkowana									

SW - śruba z gniazdem imbus.

* Zaciski spełniają wymagania normy PN-EN 60947-7-1 (IEC 60947-7-1)

* Możliwość dostarczenia zacisku z momentem dokręcania 35 Nm