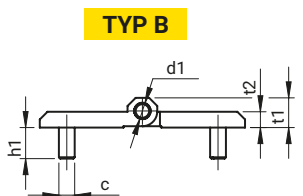
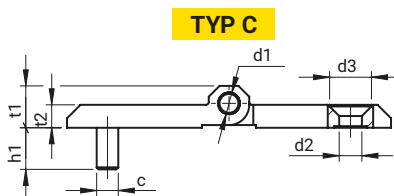


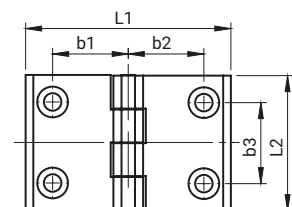
TYP A



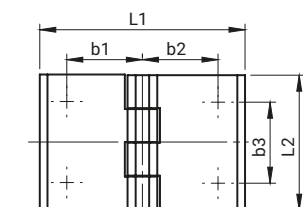
TYP B



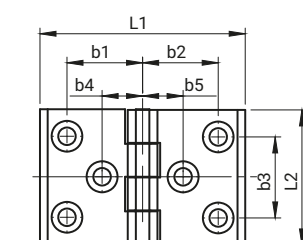
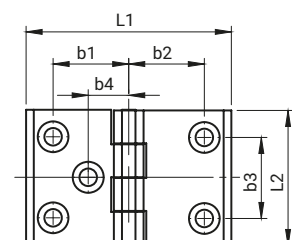
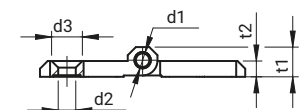
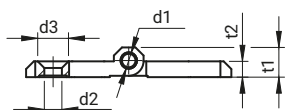
TYP C



TYP D



TYP E



Specyfikacja

- TYP A - 4 otwory
- TYP B - 4 szpilki gwintowane
- TYP C - 2 otwory / 2 szpilki gwintowane
- TYP D - 5 otworów
- TYP E - 6 otworów

INFORMACJE

Typ A, C, D, E: stosować śruby DIN 965
 Sworzeń wykonany ze stali nierdzewnej AISI 304
 Szpilki M6 wykonane ze stali nierdzewnej AISI 304
 Szpilki M8 wykonane ze stali ocynkowanej

** materiał: POLIAMID PA6



Materiał: ZAMAK 5																
NR KATALOGOWY	TYP	L1	L2	c	h1	b1	b2	b3	b4	b5	t1	t2	d1	d2	d3	Wykończenie
3.510.01	A	76	50	-	-	28	28	30	-	-	11	6	6	6,5	11,5	Chrom
3.510.02	A	76	50	-	-	28	28	30	-	-	11	6	6	6,5	11,5	RAL9005
3.510.11	D	76	50	-	-	28	28	30	15	-	11	6	6	6,5	11,5	Chrom
3.510.12	D	76	50	-	-	28	28	30	15	-	11	6	6	6,5	11,5	RAL9005
3.510.21	E	76	50	-	-	28	28	30	15	15	11	6	6	6,5	11,5	Chrom
3.510.22	E	76	50	-	-	28	28	30	15	15	11	6	6	6,5	11,5	RAL9005
3.510.23 **	E	76	50	-	-	28	28	30	15	15	11	6	6	6,5	11,5	RAL9005 **
3.510.31	B	76	50	M6	11,5	28	28	-	-	30	11	6	6	-	-	Chrom
3.510.32	B	76	50	M6	11,5	28	28	-	-	30	11	6	6	-	-	RAL9005
3.ZN66.001-01	E	76	60	-	-	28	28	36	18	18	15	8	8	6,5	12,5	Chrom
3.ZN66.001-04	E	76	60	-	-	28	28	36	18	18	15	8	8	6,5	12,5	RAL9005
3.ZN66.001-05	E	76	60	-	-	28	28	36	18	18	15	8	8	6,5	12,5	RAL7035
3.ZN66.002-01	A	76	60	-	-	28	28	36	18	18	15	8	8	6,5	12,5	Chrom
3.ZN66.002-04	A	76	60	-	-	28	28	36	18	18	15	8	8	6,5	12,5	RAL9005
3.ZN66.002-05	A	76	60	-	-	28	28	36	18	18	15	8	8	6,5	12,5	RAL7035
3.ZN66.003-04	B	76	60	M6	12	28	28	36	-	-	15	8	8	-	-	RAL9005
3.ZN66.003-05	B	76	60	M6	12	28	28	36	-	-	15	8	8	-	-	RAL7035
3.513.11	A	120	60	-	-	45	45	36	-	-	15	8	8	8,4	15,5	Chrom
3.513.12	A	120	60	-	-	45	45	36	-	-	15	8	8	8,4	15,5	RAL9005
3.513.21	B	120	60	M8	15	45	45	36	-	-	15	8	8	-	-	Chrom
3.513.22	B	120	60	M8	15	45	45	36	-	-	15	8	8	-	-	RAL9005
3.513.31	C	120	60	M8	15	45	45	36	-	-	15	8	8	8,4	15,5	Chrom
3.513.32	C	120	60	M8	15	45	45	36	-	-	15	8	8	8,4	15,5	RAL9005

Materiał: STAL NIERDZEWNA AISI 316																
NR KATALOGOWY	TYP	L1	L2	c	h1	b1	b2	b3	b4	b5	t1	t2	d1	d2	d3	Wykończenie
3.510.0SN	A	76	50	-	-	28	28	30	-	-	11,5	6	6	6,6	13,5	-
3.510.3SN	B	76	50	M6	12	28	28	30	-	-	11,5	6	6	-	-	-
3.513.1SN	A	120	60	-	-	45	45	36	-	-	15	8	8	8,4	18,3	-