

Электронный замок с поворотным механизмом 2.ZME1

информация
1B | Откидные ручки
2 | Замки | Застежки
3 | Петли
4 | Винтовой зажим
5 | Аксессуары
6 | Уплотнительные профили
7 | Пользовательские варианты
Индекс

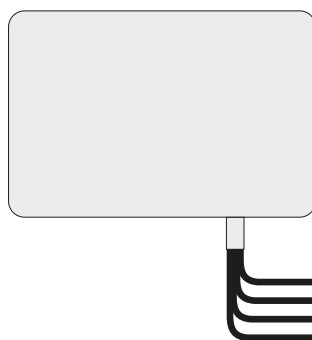
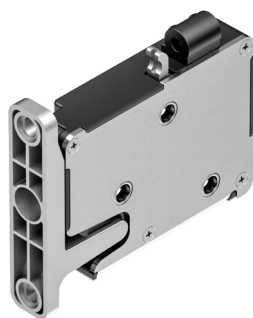
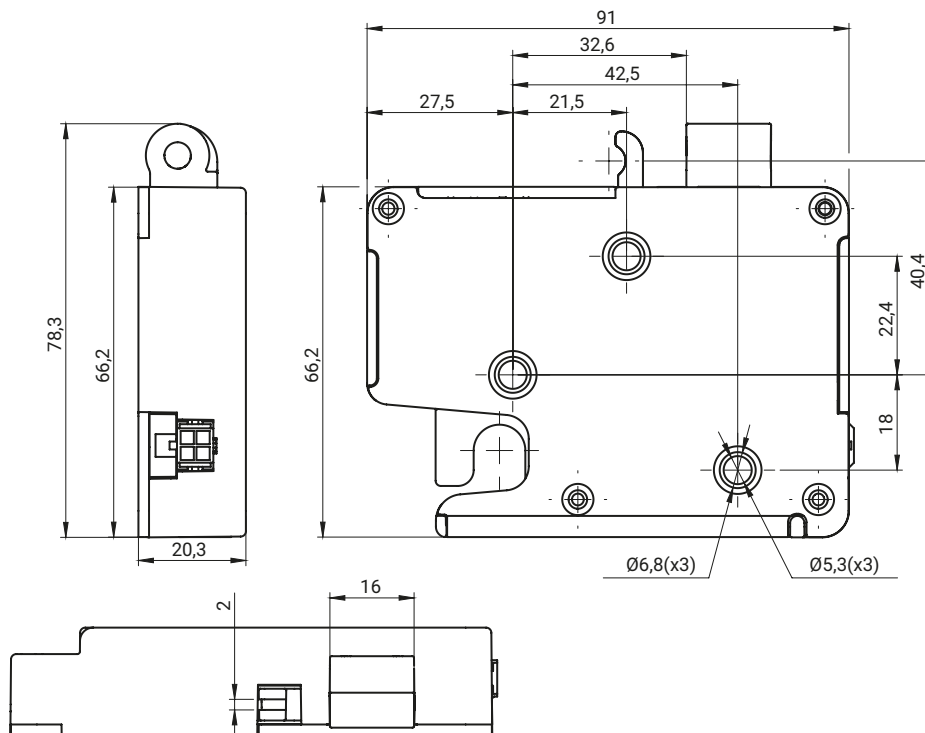


Схема подключения

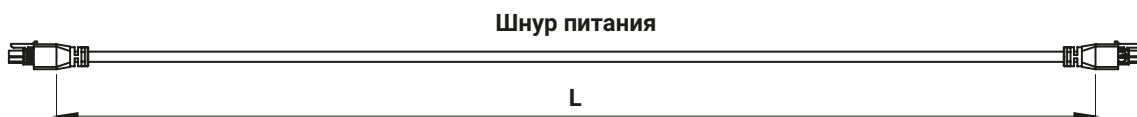
- PIN 1 Власть
- PIN 2 Земля
- PIN 3 Состояние двери
- PIN 4 Состояние блокировки

1. Компактный съемный корпус для универсального монтажа.
2. Аварийное открытие
3. Поворотный механизм - электронное открывание.
4. Легко закрыть, толкнув дверь

Технические подробности

- Источник питания 8-24 В постоянного тока
- Рабочая температура -20 ° C ~ + 65 ° C
- CE, ROHS и REACH
- Рабочие циклы: <500 000 раз

ТИП ЗАМКА	ЗАЩЕЛКА ВЕРСИИ	МАТЕРИАЛ
2.ZME2.001	WA1	Нержавеющая сталь 304 АБС ПК



ДЛИНА ШНУРА ПИТАНИЯ [X]				
L	250±5	650±10	1000±15	1500±15
X	1	2	3	4

Как заказывать:

Тип замка

Длина шнура питания [X]

