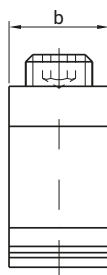
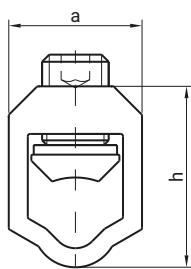
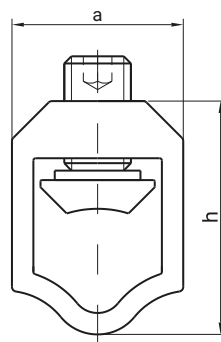
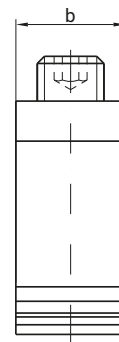
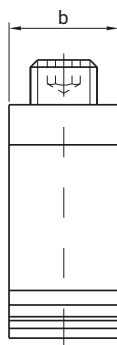
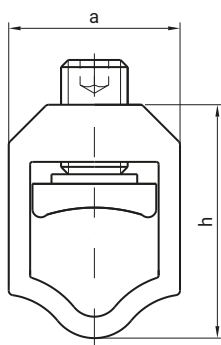
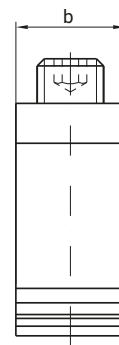
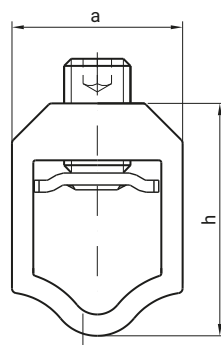




25-120SW

35-240SW
50-240SW35-240SW-C
50-240SW-C70-300SW
95-300SW25-120SW-B
50-300SW-B
95-300SW-B

sm - секторная многопроволочная (гибкая)



rm - круглая многопроволочная (гибкая) жила



se - секторная полная (жесткая) жила



re - круглая полная (жесткая) жила

НАЗВАНИЕ	НОМИНАЛЬНОЕ ПРИСОЕДИНЕНИЕ [mm ²]				НОМИНАЛЬНОЕ РАЗРЕЗ [mm ²]	МАКСИМУМ МОМЕНТ [Nm]	РАЗМЕРЫ		
	sm	se	rm	re			a	b	h
25-120SW	25-120	25-120	16-95	16-95	95	20	28	18,5	38
35-240SW	35-185	35-240	25-150	25-95	120	30	35	23	49
50-240SW	50-185	50-240	35-95	35-120	120	30	35	23	49
70-300SW	70-240	95-300	50-120	70-150	150	30	35	23	49
95-300SW	70-240	95-300	50-185	70-240	150	30	37,5	23	54
25-120SW-B	25-120	25-120	16-95	16-95	95	20	28	18,5	38
50-300SW-B*	50-240	50-300	35-240	35-240	150	30	35	23	49
95-300SW-B	50-300	50-300	50-300	50-150	150	30	37,5	23	54
35-240SW-C	35-240	35-240	35-95	35-120	150	30	35	23,2	49
50-240SW-C	50-240	50-240	35-95	35-120	150	30	35	23,2	49

	25-120SW	35-240SW	50-240SW	70-240SW	95-300SW	25-120SW-B	50-300SW-B	95-300SW-B	35-240SW-C	50-240SW-C
Прижим	Луженная медь					Гибкая сталь-цинк			Никелированный сплав цинка и алюминия	
Корпус	Сплав алюминий (AlMgSi)									
Винт	Сталь-цинк									

SW - винт с гнездом имбус

Винтовые зажимы имеют символ безопасности 'B' Wg PN-EN 60947-7-1, (IEC 60947-7-1), EN 61238, EN 60999

* EN 60947-7-1, EN 60947-7-2

* Хомут может поставляться с моментом затяжки 35 Nm