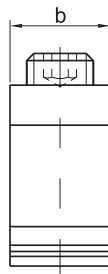
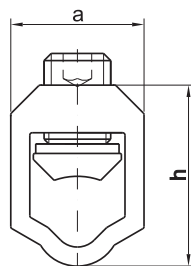
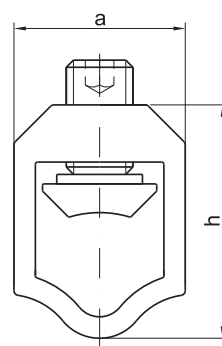
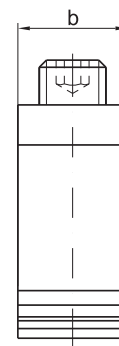
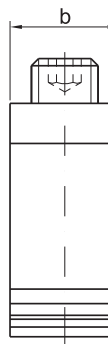
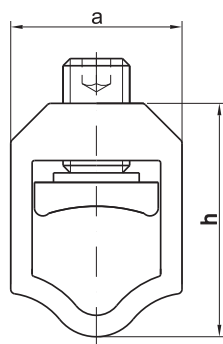
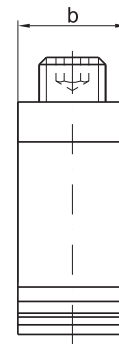
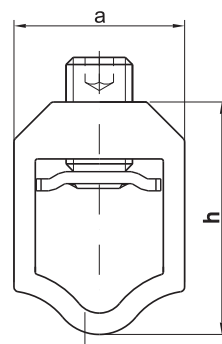


**25-120SW****35-240SW  
50-240SW****35-240SW-C  
50-240SW-C****70-300SW  
95-300SW****25-120SW-B  
50-300SW-B  
95-300SW-B****sm** - żyła sektorowa wielodrutowa (giętka)**rm** - żyła okrągła wielodrutowa (giętka)**se** - żyła sektorowa pełna (sztywna)**re** - żyła okrągła pełna (sztywna)

DETAL	PRZYŁĄCZALNOŚĆ ZNAMIONOWA [mm <sup>2</sup> ]				PRZEKRÓJ ZNAMIONOWY [mm <sup>2</sup> ]	MAX MOMENT [Nm]	WYMIARY		
	sm	se	rm	re			a	b	h
<b>25-120SW</b>	25-120	25-120	16-95	16-95	95	20	28	18,5	38
<b>35-240SW</b>	35-185	35-240	25-150	25-95	120	30	35	23	49
<b>50-240SW</b>	50-185	50-240	35-95	35-120	120	30	35	23	49
<b>70-300SW</b>	70-240	95-300	50-120	70-150	150	30	35	23	49
<b>95-300SW</b>	70-240	95-300	50-185	70-240	150	30	37,5	23	54
<b>25-120SW-B</b>	25-120	25-120	16-95	16-120	95	20	28	18,5	38
<b>50-300SW-B*</b>	50-240	50-300	35-240	35-240	150	35	35	23	49
<b>95-300SW-B</b>	50-300	50-300	50-300	50-150	150	30	37,5	23	54
<b>35-240SW-C</b>	35-240	35-240	35-95	35-120	150	30	35	23,2	49
<b>50-240SW-C</b>	50-240	50-240	35-95	35-120	150	30	35	23,2	49

	25-120SW	35-240SW	50-240SW	70-240SW	95-300SW	25-120SW-B	50-300SW-B	95-300SW-B	35-240SW-C	50-240SW-C
<b>Docisk</b>	Mosiądz cynowany					Sprężysta stal ocynkowana			Niklowany stop cynku i alum.	
<b>Korpus</b>	Stop aluminium (AlMgSi)									
<b>Śruba</b>	Stal ocynkowana									

SW - śruba z gniazdem imbus.

Zaciski śrubowe posiadają znak bezpieczeństwa 'B' Wg PN-EN 60947-7-1, (IEC 60947-7-1), EN 61238, EN 60999

\* EN 60947-7-1, EN 60947-7-2