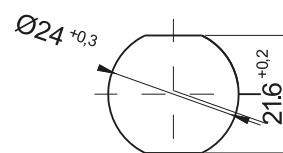


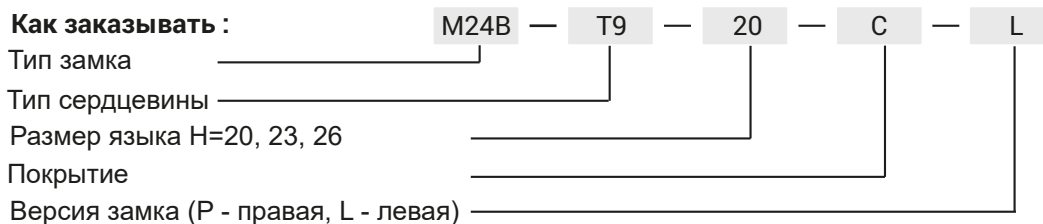
Рис.1 Замок в закрытой позиции.
Стрелка обозначает направление открытия замка



Размеры посадочного отверстия

Замок на рисунке в версии для левой двери
Возможность применения замка для правой двери (Рис.1).

Сердцевины										Покрытие [С]		
										Никель	RAL 9005	RAL 7035
T6	T8	T9	L	KW 8	S	N	C9	D3	D5	02	04	05
НАЗВАНИЕ	СОСТАВНЫЕ ЭЛЕМЕНТЫ								МАТЕРИАЛ			
Замок M24B	Корпус								Замак5			
	Язык, сердцевина								Сталь - цинк			
	Блокировка								Нержавеющая сталь			



* возможность согласования размеров