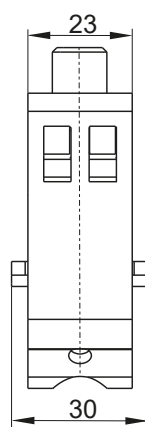
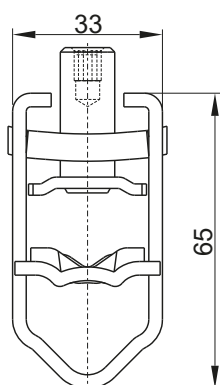
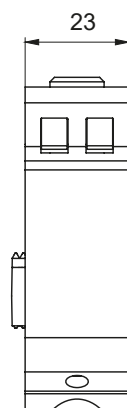
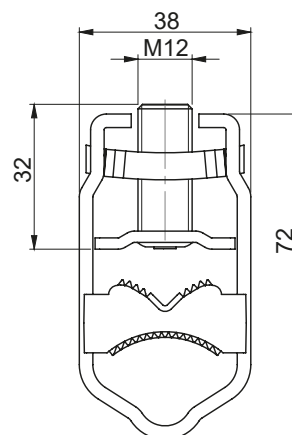


HS 2/70-240-C

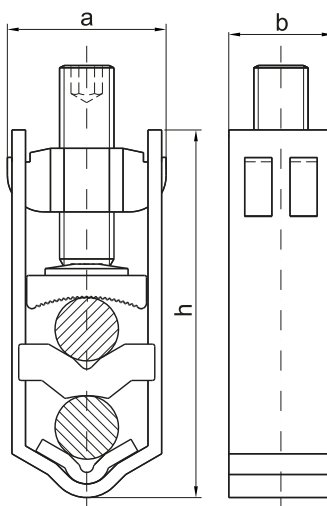


HS 2/70-240-D



HS 2/70-240-C, HS 2/70-240-D - zaciski zastrzeżone dla indywidualnego klienta

HS 2/70-300



sm - żyła sektorowa wielodrutowa (giętka)

rm - żyła okrągła wielodrutowa (giętka)

se - żyła sektorowa pełna (sztywna)

re - żyła okrągła pełna (sztywna)

DETAL	PRZYŁĄCZALNOŚĆ ZNAMIONOWA [mm <sup>2</sup> ]				PRZEKRÓJ ZNAMIONOWY [mm <sup>2</sup> ]	MOMENT [Nm]	WYMIARY		
	sm	se	rm	re			a	b	h
HS 2/70-240-C	70-240	70-300	70-240	70-185	240	40	33	23	65
HS 2/70-240-D	70-240	95-240	70-185	95-240	240	40	38	23	72
HS 2/70-300	70-240	95-300	50-120	70-150	185	30	35	22	81

	HS 2/70-300	HS 2/70-240-C	HS 2/70-240-D
Docisk	Mosiądz	Stal ocynkowana	
Korpus	Sprężysta stal ocynkowana		
Śruba	Stal ocynkowana		
Przekładka	Mosiądz	Mosiądz	Stop cynku i aluminium
Nakrętka	Mosiądz	Sprężysta stal ocynkowana	

\*Zaciski śrubowe posiadają znak bezpieczeństwa 'B' WG PN-EN 60947-7-1, (IEC 60947-7-1)