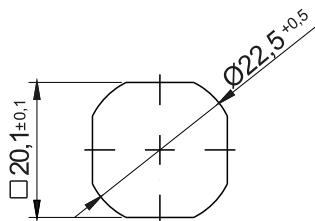
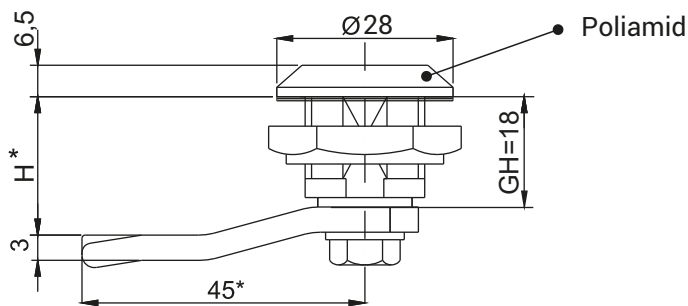


IP 65

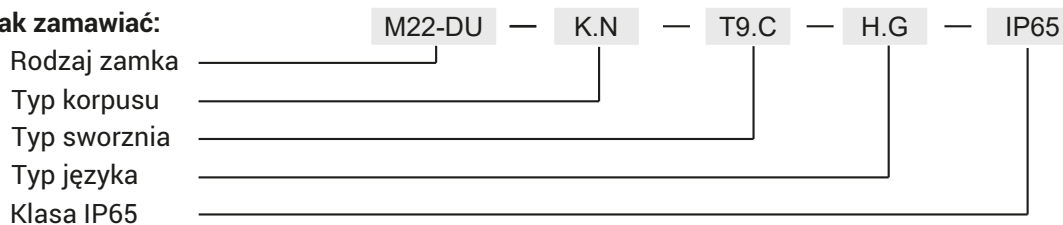


Otwór montażowy

Rodzaj materiału i powłoki ochronnej [C]											
Sworzień							Kolor korpusu [K]				
ZAMAK 5							Poliamid		Poliamid		
Chrom	Nikiel	Ocynk	RAL 9005	RAL 7035	KTL	Brak pokr.	RAL 9005	RAL 7035	RAL 9005	RAL 7035	
1	2	3	4	5	6	0	7	8	7	8	
Typ nakrętki [N]											
			ZAMAK 5		Poliamid		Stal		Stal nierdzewna		
									304		316
Nakrętka bez uziemienia			11		12		13		14		15
Nakrętka z uziemieniem			21		-		23		24		25

Rodzaj materiału sworznia	Sworznie dostępne w sprzedaży										
D3	D5	T8	T9	KW 8	S	N	C9	HEX	T13	T13S	
ZAMAK 5	●	●	●	●	●	●	●	●	●	●	●
Poliamid	●	●	-	-	-	●	-	-	-	-	-

Jak zamawiać:



gdzie: C - oznaczenie materiału i wykończenia powierzchni
 N - typ nakrętki
 H.G - wymiar odgięcia języka należy dobrać ze stron od 1C-7 do 1C-20

Uwaga:
 Zamek M22-DU jest kompatybilny z językami z grup : 11, 12, 13, 14, 18, 31, 32, 33, 34, 38, JZ-002, JK-1610
 Możliwość sprzedaży zamka z elementem uziemiającym.
 Korpus zamka występuje wyłącznie w konfiguracji z tworzywem sztucznym.