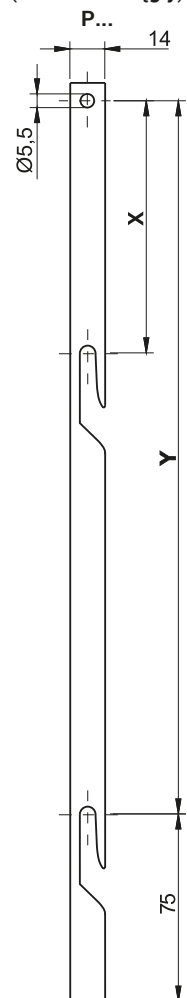


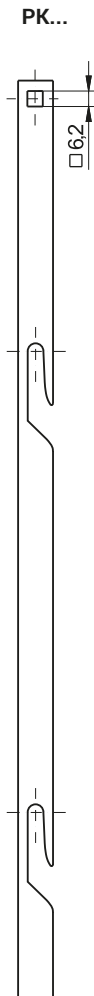
### PLASKOWNIK DOCISKAJĄCY wer. C



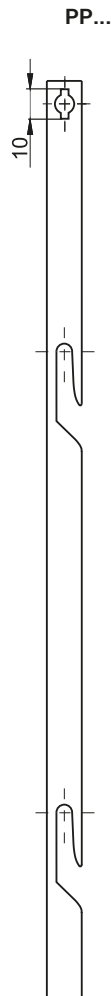
(na otwór okrągły)



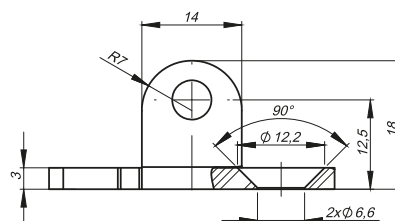
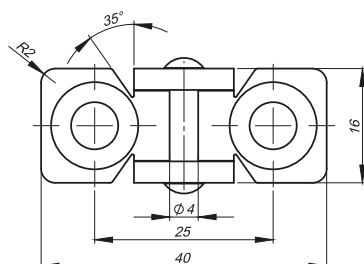
(na otwór kwadratowy)



(na otwór kształtowy)



### WSPORNIK W314-70 (do Płaskownika wer. C - stal)



NR KATALOGOWY PŁASKOWNIKA WERSJA C			WYSOKOŚĆ DRZWI Wd	WYMIAR PŁASKOWNIKA		WYMIAR OD ŚRODKA DRZWI		MATERIAŁ
otw. okrągły	otw. kwadrat	otw. kształtowy		X	Y	C	D	
P390-210	PK390-210	PP38-210	800 - 1200	-	126	-	300	Stal ocynk.
P390-351	PK390-351	PP38-351	1200 - 1600	-	276	-	450	
P490-601	PK490-601	PP48-601	1600 - 1900	101	526	275	700	
P490-751	PK490-751	PP48-751	1900 - 2200	101	676	275	850	

NR KATALOGOWY	DETAL	MATERIAŁ
1C.907.004	Wspornik do płaskownika wer. C	Stal ocynkowana